

EMI对策、Dsub线束 零部件表

连接器

 GLDJ, GLDU
 GLPJ, GLPU


| 连接器 | |
|------|-------------|
| 型号 | DB-**SP(插针) |
| 额定电流 | 1A |
| 额定电压 | 250V |
| 厂家 | 米思米 |
| 页码 | ▶604页 |

 GLDJ, GLDU
 GLPJ, GLPU


| 连接器 | |
|------|-------------|
| 型号 | DB-**SS(插孔) |
| 额定电流 | 1A |
| 额定电压 | 250V |
| 厂家 | 米思米 |
| 页码 | ▶604页 |

 GRNDJ
 GRNDU

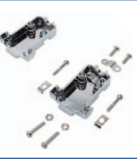

| 连接器(插针) | |
|---------|------------------|
| 原厂型号 | 17JE-23**0-02-D1 |
| 额定电流 | 5A |
| 额定电压 | 300V |
| 厂家 | DDK |
| 页码 | ▶608页 |

 GRNDJ
 GRNDU


| 连接器(插孔) | |
|---------|--------------------|
| 原厂型号 | 17JE-13**0-02-D1-A |
| 额定电流 | 5A |
| 额定电压 | 300V |
| 厂家 | DDK |
| 页码 | ▶608页 |

外壳

GLDJ



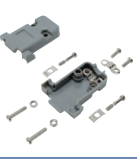
| 外壳(树脂电镀) | |
|----------|--------------|
| 型号 | MDA-**H-M2.6 |
| 规格 | EMI对策 |
| 螺丝 | M2.6短 |
| 材质 | ABS电镀 |
| 厂家 | 米思米 |
| 页码 | ▶624页 |

GLDU



| 外壳(树脂电镀) | |
|----------|-------------|
| 型号 | MDA-**H-UNC |
| 规格 | EMI对策 |
| 螺丝 | #4-40短 |
| 材质 | ABS电镀 |
| 厂家 | 米思米 |
| 页码 | ▶624页 |

GLPJ



| 外壳(树脂) | |
|--------|--------------|
| 型号 | RDA-**H-M2.6 |
| 规格 | 非EMI |
| 螺丝 | M2.6短 |
| 材质 | ABS |
| 厂家 | 米思米 |
| 页码 | ▶624页 |

GLPU



| 外壳(树脂) | |
|--------|-------------|
| 型号 | RDA-**H-UNC |
| 规格 | 非EMI |
| 螺丝 | #4-40短 |
| 材质 | ABS |
| 厂家 | 米思米 |
| 页码 | ▶624页 |

 GRNDJ: M2.6
 GRNDU: #4-40

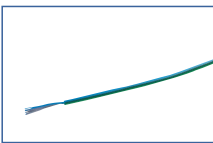

外壳(M2.6螺丝对应)

| | |
|----|----------------|
| 型号 | 17JE-**H-1A-CF |
| 规格 | EMI对策 |
| 螺丝 | M2.6短 |
| 材质 | ABS电镀 |
| 厂家 | DDK |
| 页码 | ▶625页 |

外壳(#4-40螺丝对应)

| | |
|----|----------------|
| 型号 | 17JE-**H-1C-CF |
| 规格 | EMI对策 |
| 螺丝 | #4-40短 |
| 材质 | ABS电镀 |
| 厂家 | DDK |
| 页码 | ▶625页 |

接地线·端子



| 接地线 | |
|------|--------|
| 规格 | UL1007 |
| 弯曲半径 | 10倍 |
| 电压 | 300V |



| 接地端子(O形) | |
|----------|------------------------------------|
| 型号 | RBV1.25-3.5RE同等品 |
| 孔径 | 3.7 |
| 外宽 | 6.6 |
| 适合线径 | AWG20~16(0.5~1.65mm ²) |
| | 非卖品 |



| 压着端子(Y形) | |
|----------|-----------------------------|
| 型号 | F0.08-3 |
| 孔径 | 3.2 |
| 外宽 | 5.2 |
| 适合线径 | AWG28(0.08mm ²) |
| | 非卖品 |

线缆

WA



| WA 20276线缆 | |
|------------|---------|
| 规格 | UL20276 |
| 电压 | 30V |
| 导体外径 | AWG28 |
| 额定温度 | ≤80℃ |
| 接线·线色图 | ▶299页 |

WB



| WB 2464线缆 | |
|-----------|--------|
| 规格 | UL2464 |
| 电压 | 300V |
| 导体外径 | AWG28 |
| 额定温度 | ≤80℃ |
| 接线·线色图 | ▶299页 |

WC



| WC 2464线缆(耐油) | |
|---------------|--------|
| 规格 | UL2464 |
| 电压 | 300V |
| 导体外径 | AWG28 |
| 额定温度 | ≤80℃ |
| 接线·线色图 | ▶299页 |

WE



| WE 20276线缆(无屏蔽) | |
|-----------------|---------|
| 规格 | UL20276 |
| 电压 | 30V |
| 导体外径 | AWG28 |
| 额定温度 | ≤80℃ |
| 接线·线色图 | ▶299页 |