

■特长: 与标准型相比, 由于导向轴的固定部较长, 保持力和支撑力提高了。



Order
订货范例

型式 (Type · D)

STHRL12
STHCBL25

■长导向型

标准加工品



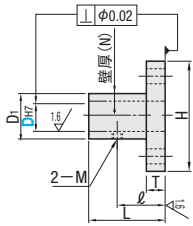
CAD 2D 3D

RoHS10

Type			M材质	S表面处理
圆法兰型	方法兰型	两面切割法兰型		
STHRBL	STHSBL	STHCBL	一般结构用钢	四氧化三铁保护膜
STHRL	STHSL	STHCL		无电解镀镍
SSTHRL	SSTHSL	SSTHCL	SUS304	-

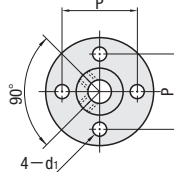
⚠不附带内六角螺栓, 附带螺栓请参考P.118的追加加工。
⚠如对防锈有要求, 请优先选择无电解镀镍表面处理和SUS304材质产品。
表面处理和防锈方法请参考P.2906~2098。

●D12



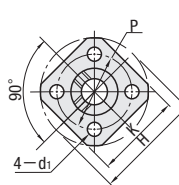
■圆法兰型

STHRBL
STHRL
SSTHRL



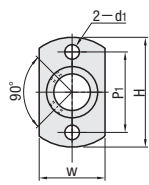
■方法兰型

STHSBL
STHSL
SSTHSL

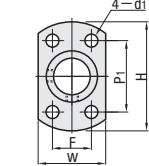
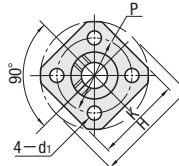
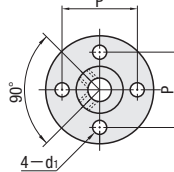
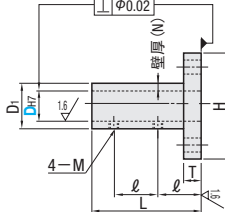


■两面切割法兰型

STHCBL
STHCL
SSTHCL



●D16~30 用到止动螺丝的有4处



型式 Type	DH7 H7公差	D1	H	固定部壁厚 (N)	T	l	L	P	K	W	P1	F	d1	M (粗牙螺纹)											
															D										
圆法兰型 STHRBL STHRL SSTHRL	+0.018 0	16	36	2	6	15	30	26	28	20	26	-	4.5	M4											
															方法兰型 STHSBL STHSL SSTHSL										
两面切割法兰型 STHCBL STHCL SSTHCL	+0.021 0	22	42	3	6	16	48	32	33	26	28	16	5.5	M5											
															20	50	4	8	16	48	39	39	32	31	22
30	66	4	10	19	57	52	52	42	41	27	6.6	M6													



Delivery
交货期

3 天发货

⚠上海·广州发货
⚠部分型号5天发货,
请以报价为准。

明日出货

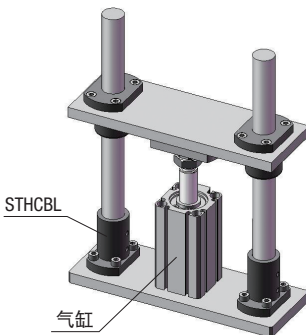
P.11

数量分类	标准订购	特殊订购
	数量	小单 1~50
交货期	通常	另行报价

⚠超过表中标示的数量时, 请在WOS中确认。P.9



Example
使用范例



由于固定部较长, 适用于易受横向负载的装置。



Alterations
追加加工

型式 (MB)
STHR10 - MB
STHRL20 - MB

Delivery 3 天发货
⚠上海·广州发货

Alteration	附带内六角止动螺丝	
Code	MB	
Spec.	附带内六角止动螺丝。 螺丝可能从外壳(D1)中飞出。 ⚠四氧化三铁保护膜产品、黑色阳极氧化处理产品的附属螺栓为SCM435产品(四氧化三铁保护膜) ⚠上述以外为SUS产品 ⚠长导向型的附件止动螺丝为4个, 其它为2个。	
	D	M×长度
3·4·5·6·8·10	M3×3	
8M·10M·12·13 15·16	M4×3	
18·20·25	M5×4	
30·35·40·50	M6×5	

2 导向轴支座

导向轴支座
圆形
方形