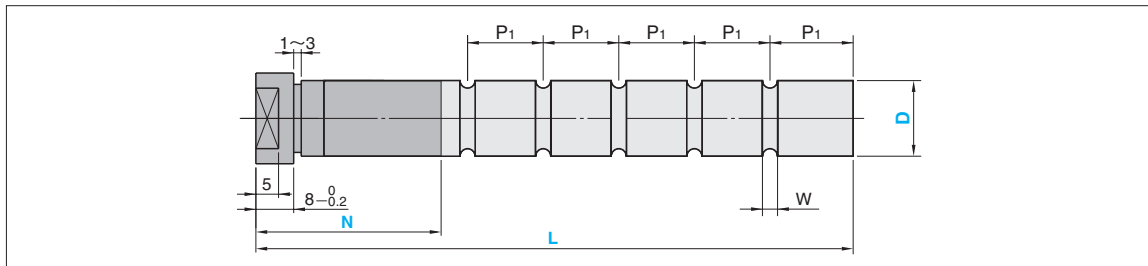


支撑柱油槽加工概要／支撑柱用挡圈

■支撑柱油槽加工概要



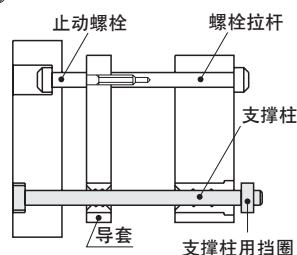
油槽加工

从端面以P1间距设置油槽
 Nmax.: 压入部长度的最大值
 P1: 油槽的间距
 W: 油槽的宽度

D	Nmax.	P1	W
13 · 16	30	20	3
20		25	
25	40		
30	50	30	5
35		35	
40	60		



Example
使用范例



由于支撑柱前端承受较大的模板负载, 若无导向装置, 开合模时易受弯矩而变形, 甚至有可能被折断, 故建议配套使用导套。

导向零件

■支撑柱用挡圈

RoHS 10

SPS

SPD

材 质 S45C
 硬 度 34~43HRC
 表 面 处 理 四氧化三铁保护膜 (Fe₃O₄)

适用支撑杆 (D)	D	d	型号	
			Type	A
13	18	6.5	SPS SPD	13
16	21	10.5		16
20	25	12.5		20
25	30	16.5		25
30	35			30
35	40			35
40	45			40



Order
订货范例

型号
SPS 16



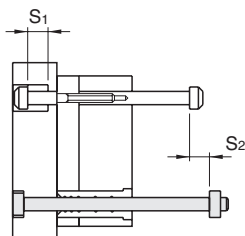
Delivery
交货期

5 天 发 货

上海·广州发货
 数量 > 11时, 请另询交货期。



Example
使用范例



■支撑柱用挡圈

为防止止动螺栓和螺栓拉杆损坏, 请使用支撑柱用挡圈。如左图所示使用支撑柱时请留出尺寸S₂

- 流道推板的行程量(S)由止动螺栓控制(S₂ > S₁)。虽然支撑柱挡圈不常用, 但为了保护支撑柱的肩部以下部位, 推荐使用挡圈。